



# ULOGA I ZNAČAJ ŽELJEZNICE U GRADSKO – PRIGRADSKOM PRIJEVOZU

**Snježana Malinović, dipl. ing.**  
**Direktorica PJ Lokalni prijevoz**

Zagreb, 10. ožujak 2011.



**HŽ PUTNIČKI PRIJEVOZ**

# PRIJEVOZ PUTNIKA ŽELJEZNICOM



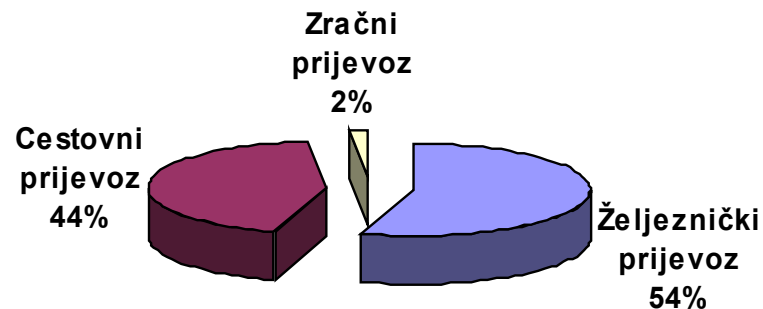
- **oko 54,32% svih putnika** u Hrvatskoj koji putuju javnim prijevozom odabire željeznicu (razdoblje I.-XII.2010.)

\*Državni zavod za statistiku

- u 2010. godini otpremljeno je **70 milijuna putnika** (procjena), odnosno za **5 %** manje nego u istom razdoblju prošle godine

- *od čega u:*

lokalnom i daljinskom prijevozu za 0,3%,  
prigradskom prijevozu za 7,2%,  
međunarodnom prijevozu za 4,7 %



München

Salzburg

Beč

Budimpešta

Vilach

Zagreb

Ljubljana

Venecija

Beograd

Sarajevo

**Vrsta vlakova**

**Broj**

Međunarodni

61

ICN i IC

10

Brzi

23

Ubrzani i putnički

565

gradsko-prigradski

122

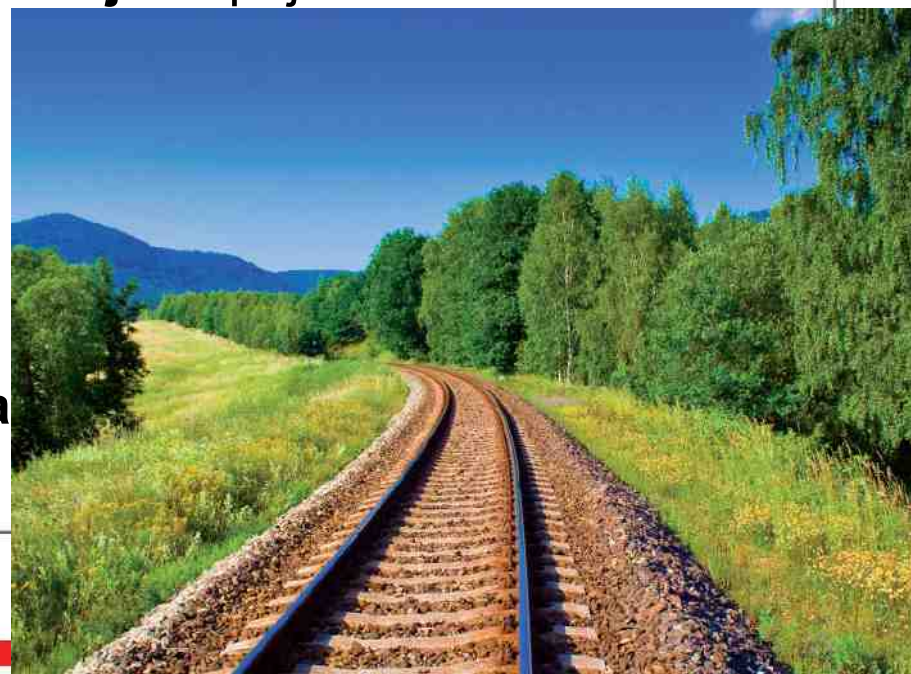
**Ukupno**

**781**

**Vlakovi za prijevoz putnika –  
vozni red 2010./11.**

# KOMPARATIVNE PREDNOSTI ŽELJEZNICE

- ekološka prednost korištenja željeznice – **manje zagađenje okoline** – emisija štetnih plinova u željezničkom prijevozu 30 puta je manja nego u cestovnom
- **sigurnost prijevoza** – vožnja željeznicom 2,5 puta je sigurnija od vožnje autobusom, a od vožnje osobnim automobilom 24 puta sigurnija
- **stalnost voznog reda, prihvatljive cijene** prijevoznih karata
- **udobnost** putovanja
- povoljna **lokacija** kolodvora
- bitno **rasterećenje prometnica**
- mogućnost **prijevoza automobila**





# ZAGREBAČKI JAVNI GRADSKI I PRIGRADSKI PRIJEVOZ

- prvi ugovor između grada Zagreba, HŽ-a i ZET-a potpisan 1992. godine

- GRAD ZAGREB, HŽ i ZET →

## JEDINSTVENI TARIFNI SUSTAV NA PODRUČJU GRADA ZAGREBA

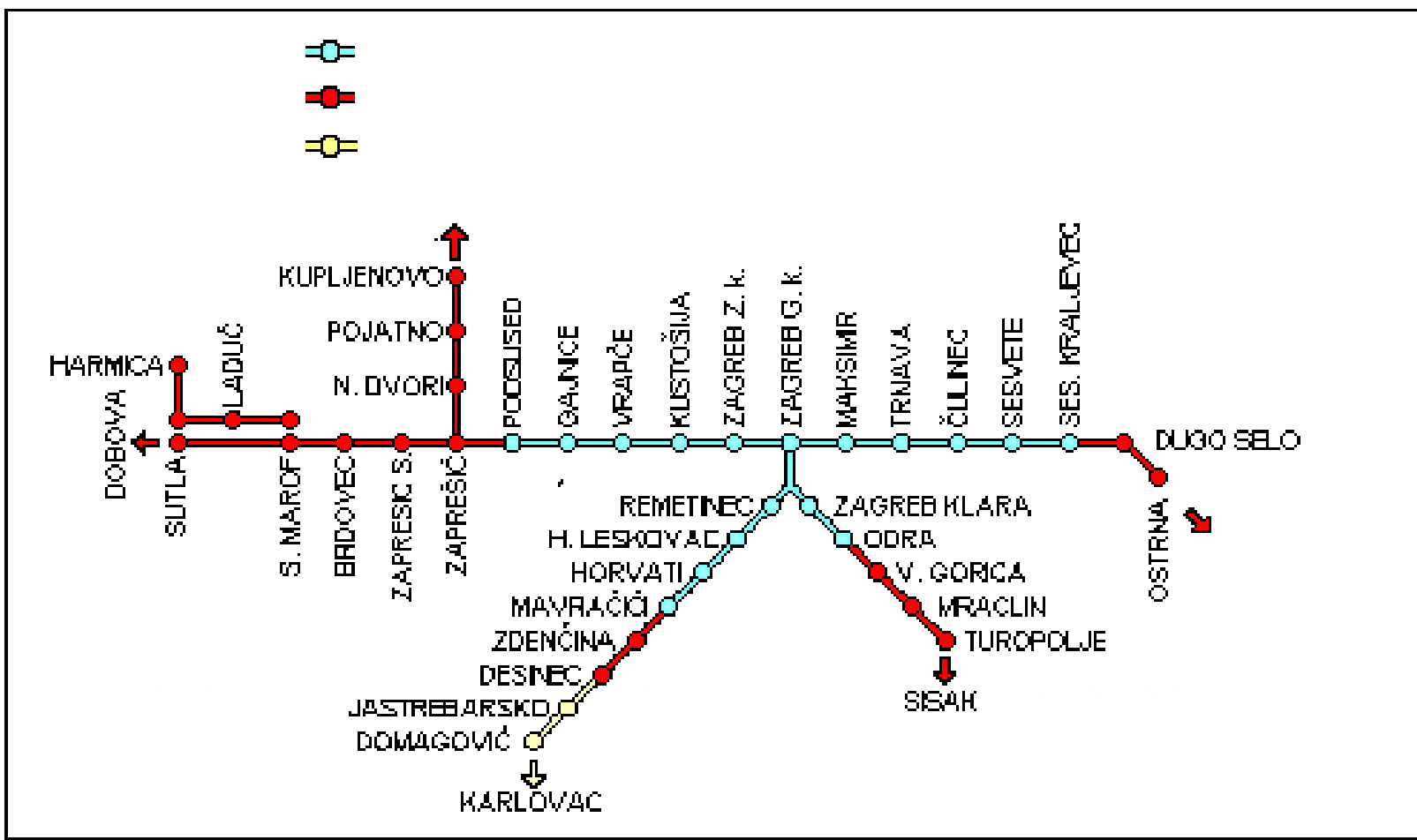
→ mogućnost korištenja više vidova prijevoza jednom kartom  
(tramvaj, autobus, vlak)

- jedinstveni tarifni sustav ZET – HŽ vrijedi na relaciji

od Podsuseda do Sesvetskog Kraljevca, do Mavračića i Odre



# HEMA ZAGREBAČKOG ŽELJEZNIČKOG ČVORA – PRIKLJUČNE ZONE



# BROJ VLAKOVA I RASPOLOŽIVIH MJESTA U GRADSKO – PRIGRADSKOM PRIJEVOZU

- relacija Zagreb – Savski Marof i natrag **89** vlakova
- relacija Zagreb – Zaprešić i natrag **8** vlakova
- relacija Zagreb – Dugo Selo i natrag **92** vlakova
- -----
- relacija Savski Marof – Zagreb – Dugo Selo **189** vlakova **94.500** rasp. mjesta
  
- relacija Zagreb GK – (Mavračići)  
Jastrebarsko – Zagreb GK **25** vlakova
- relacija Zagreb – (Odra) V. Gorica – Zagreb **28** vlakova **24.080** rasp. mjesta
- -----
- **ukupno** **242** vlakova **118.580** rasp. mjesta
  
- vlakovi iz lokalnog putničkog prijevoza iz/za smjera Zaboka, Karlovca, Novske i Koprivnice predviđeni su za prijevoz i rasterećenje prigradskog, ali i gradskog prijevoza (**117 ostalih vlakova s 28.446 raspoloživih mjesta**).
  
- **Ukupno raspoloživih mjesta 147.026.**



## Broj putnika u JGPP Grada Zagreba

- Najveći porast broja putnika od 55% bilježi se u 2007. god  
→ uvođenjem besplatnog prijevoza za učenike i studente temeljem odluke Gradskog poglavarstva Grada Zagreba

Godina	Broj izdanih ZET - HŽ karata	Putnici
1992.	53.902	2.371.688
1993.	144.381	6.352.764
1994.	222.224	9.777.856
1995.	253.825	11.168.300
1996.	266.524	11.727.056
1997.	270.931	11.920.964
1998.	258.367	11.368.148
1999.	293.984	12.935.296
2000.	393.763	17.325.572
2001.	443.735	19.524.384
2002.	445.227	19.589.944
2003.	445.409	19.597.776
2004.	457.818	20.145.664
2005.	492.162	21.655.128
2006.	650.081	28.603.564
2007.	1.009.743	44.428.692
2008.	1.192.040	52.449.760
2009.	1.225.185	53.908.140
2010.	1.136.635	50.011.940



# VOZNI PARK GRADSKO – PRIGRADSKOG PRIJEVOZA

## ELEKTROMOTORNI VLAK serije HŽ 6 111



- namjena: lokalni i prigradski prijevoz
- vozna brzina: 120 km/h
- broj mjesta ukupno: 543 (137 sjedenje, 406 stajanje)
- duljina garniture: 72,4 m
- omogućava brz ulazak i izlazak putnika
- putnicima omogućena udobnija i sigurnija vožnja



# STAJALIŠTA

- Obnovljena po suvremenim kriterijima
  - visina perona 55 cm, dužina perona 160m, prilagođena za nesmetani ulaz invalida
  - Čulinec, Gajnice, Vrapče
- predlaže se obnova preostali stajališta i otvaranje novih stajališta



# GRADSKO PRIGRADSKI PRIJEVOZ GRADA SPLITA

- BROJ VLAKOVA I RASPOLOŽIVIH MJESTA ZA VR 2010/11.
  - relacija Split – K. Stari (Perković) 14 vlakova
  - relacija (Perković) K. Stari – Spliti 12 vlakova
  - ukupno: 26 vlakova → 2.100 mjesta/dan
- Željeznički gradsko prigradski prijevoz obavlja se na 18 km pruge
- 7 službenih mjesta

	2008.	2009.	2010.	2010/2009
Ukupno otpremljeni putnici	45.251	51.270	66.576	29,85%



# VOZNI PARK GRADSKO – PRIGRADSKOG PRIJEVOZA

DIZEL-MOTORNI VLAK serije HŽ 7 122



- namjena: prijevoz putnika od 100km
- vozna brzina: 120 km/h
- broj mjesta 80 mjesta: 68 mjesta za sjedenje i 12 mjesta za stajanje
- duljina garniture: 24,40 m



# MEĐIMURSKA ŽUPANIJA

Dionice pruga:

- Dionica Čakovec – Kotoriba (pruga Čakovec – Kotoriba–dg–Murakeresztur)= 33 km
- Dionica Čakovec – Mursko Središće (pruga Čakovec – Mursko Središće–dg–Lendava)= 17 km
- Dionica Čakovec – Macinec (pruga Čakovec - Središće – dg )= 9 km

Kroz Međimursku županiju vozi ukupno **68 vlakova dnevno**,

→ 9% od ukupno vlakova HŽ-a.

- 2 IC vlaka
  - 2 brza vlaka
  - 5 ubrzanih vlakova
  - 55 putnička vlaka, od čega
    - 9 putničkih vl. (Zagreb GK – Zabok – Varaždin – Čakovec - Kotoriba)
    - 22 putničkih vl. (Varaždin – Čakovec – Kotoriba)
    - 10 putničkih vl. (Čakovec – Macinec)
    - 14 putničkih vl. (Varaždin – Čakovec – Mursko Središće)
  - 4 pogranična vlaka na relaciji Kotoriba – Murakeresztur – Kotoriba i imaju vezu na vlakove koji prometuju iz i za Čakovec/Varaždin.
- U **2010.** na području Županije otpremljeno je **879.196 putnika**  
→ **33% više** nego u 2009. god.



# VARAŽDINSKA ŽUPANIJA

- Dionica Podrute – Varaždin (pruga Zaprešić – Varaždin - Čakovec)= 29 km
- Dionica Varaždin - Čukovec (pruga Varaždin - Koprivnica)= 30 km
- Dionica Golubovec – Lepoglava (pruga Varaždin - Golubovec)= 32 km

Kroz Varaždinsku županiju vozi ukupno **95 vlakova dnevno**,

→ 12% od ukupno vlakova HŽ-a.

- 2 IC vlaka
  - 2 brza vlaka
  - 6 ubrzanih vlakova
  - 85 putnička vlaka, od čega
    - 23 putnička vl. (Zagreb GK – Zabok – Varaždin – Čakovec - Kotoriba)
    - 18 putničkih vl. (Varaždin – Čakovec – Kotoriba)
    - 16 putničkih vl. (Varaždin – Golubovec)
    - 22 putnička vl. (Varaždin – Koprivnica – Virovitica)
    - 6 putničkih vl. (Varaždin – Čakovec – Mursko Središće)
  - 4 pogranična vlaka na relaciji Kotoriba – Murakeresztur – Kotoriba i imaju vezu na vlakove koji prometuju iz i za Čakovec/Varaždin.
- U 2010. na području Županije otpremljeno je **847.697 putnika**  
→ **24,3 % više** nego u 2009. god.



# VOZNI PARK

## DIZEL-MOTORNI VLAK serije HŽ 7 121



- namjena: prijevoz putnika od 100 do 200 km
- vozna brzina: 120 km/h
- broj mjesta za sjedenje: 144 ergonomski oblikovana sjedeća mjesta
- duljina garniture: 44,20 m
- nova rasvjeta
- nove stropne i podne obloge
- zatamnjena prozorska stakla

# PRIJEDLOG MJERA ZA POBOLJŠANJE PUTNIČKOG PRIJEVOZA

Integracija s ostalim vidovima prijevoza:

- uređenje postojećih željezničkih terminala;
- suradnja svih prijevoznika povezanih u procesu;
- izgradnja novih terminala za potrebe željezničkog i autobusnog prijevoza u neposrednoj blizini;
- uvođenje zajedničke prijevozne karte;
- uvođenje vizualnog informiranja putnika o voznom redu svih prijevoznika koji prometuju u neposrednoj blizini željezničkog i autobusnog terminala;
- optimalizacija vozničkih redova svih prijevoznika uključenih u prijevoz korisnika koji se susreću u pojedinim terminalima.



- Jedna od najvažnijih smjernica za poboljšanje sustava
  - uvođenje jedinstvenog tarifnog sustava i zajedničke prijevozne karte u javnom gradskom i prigradskom prometu.



19

Stvarni učinci tako bi se mogli prepoznati u:

- značajnom rastu kvalitete prijevoza na širem gradskom i prigradskom prostoru,
- smanjenju ukupnih troškova stanovništva,
- rasterećenju gradskih prometnica,
- smanjenju stupnja zagađenja i svih drugih negativnih posljedica koje sa sobom nosi rastući automobilski promet.



## MOBILNI KAPACITETI

- projekt modernizacije 24 Bt putnička vagona 2. razreda serije 2100
- namjena: lokalni i prigradski prijevoz
- vozna brzina: 120 km/h
- broj mjesta ukupno: 208 (88 sjedenje, 120 stajanje)
- elektro grijanje + uređaj za rashlađivanje putničkog prostora
- vakuum WC



## Primjedbe na VR 2010./11. – od 20 županija: 7 ima primjedbe, 13 prihvatljiv vozni red

r.b.	županija	poslano datum	odgovor datum	sadržaj odgovora
1.	zagrebačka	26.02.2010.	19.03.2010.	Ivanić Grad (broj vagona, kašnjenja, čistoća) Brdovec (produljenje trasa do Harmice)
2.	krapinsko-zagorska	26.02.2010.	19.03.2010.	više općina i gradova, neke škole (novi vlakovi, pomicanja nekih vlakova i veze)
3.	sisачko-moslavačka	26.02.2010.	25.03.2010.	Sisak, H.Kostajnica, Kutina, Jasenovac, Sunja (novi vlakovi, pomicanja nekih vlakova i veze)
4.	karlovačka	26.02.2010.	23.03.2010.	zadržati promet vlakova kao sada (ne redukcija)
5.	varaždinska	26.02.2010.		
6.	koprivničko-križevačka	26.02.2010.		
7.	bjelovarsko-bilogorska	26.02.2010.		
8.	primorsko-goranska	26.02.2010.		
9.	ličko-senjska	26.02.2010.		
10.	virovitičko-podravska	26.02.2010.	19.03.2010.	Pitomača (novi vlakovi Koprivnica-Virovitica između 14,01-18,20 sati)
11.	požeško-slavonska	26.02.2010.		
12.	brodsko-posavska	26.02.2010.		
13.	zadarska	26.02.2010.		
14.	osječko-baranjska	26.02.2010.	19.03.2010.	B.Manastir, Erdut (pomicanje 2 vlaka), Dalj (produljenje trase 1 vlaka)
15.	šibensko-kninska	26.02.2010.		
16.	vukovarsko-srijemska	26.02.2010.	19.03.2010.	Zupanja, Cerna, Andrijaševci i Gradište (novi vlakovi Vinkovci-Zupanja), Otok (novi vlak u 22,30)
17.	splitsko-dalmatinska	26.02.2010.		
18.	istarska	26.02.2010.	23.03.2010.	Lupoglav i Cerovlje (veza Pule na 703 i 702), Buzet (zamjena trasa 2 vlaka)
19.	dubrovačko-neretvanska	26.02.2010.		
20.	međimurska	26.02.2010.		

- **Koncept održivog razvoja –**
  - **željeznica je ekološki najprihvatljiviji prijevoznik –**
  - **vlakovi predstavljaju budućnost javnog prijevoza**

**Zahvaljujem na pažnji**

